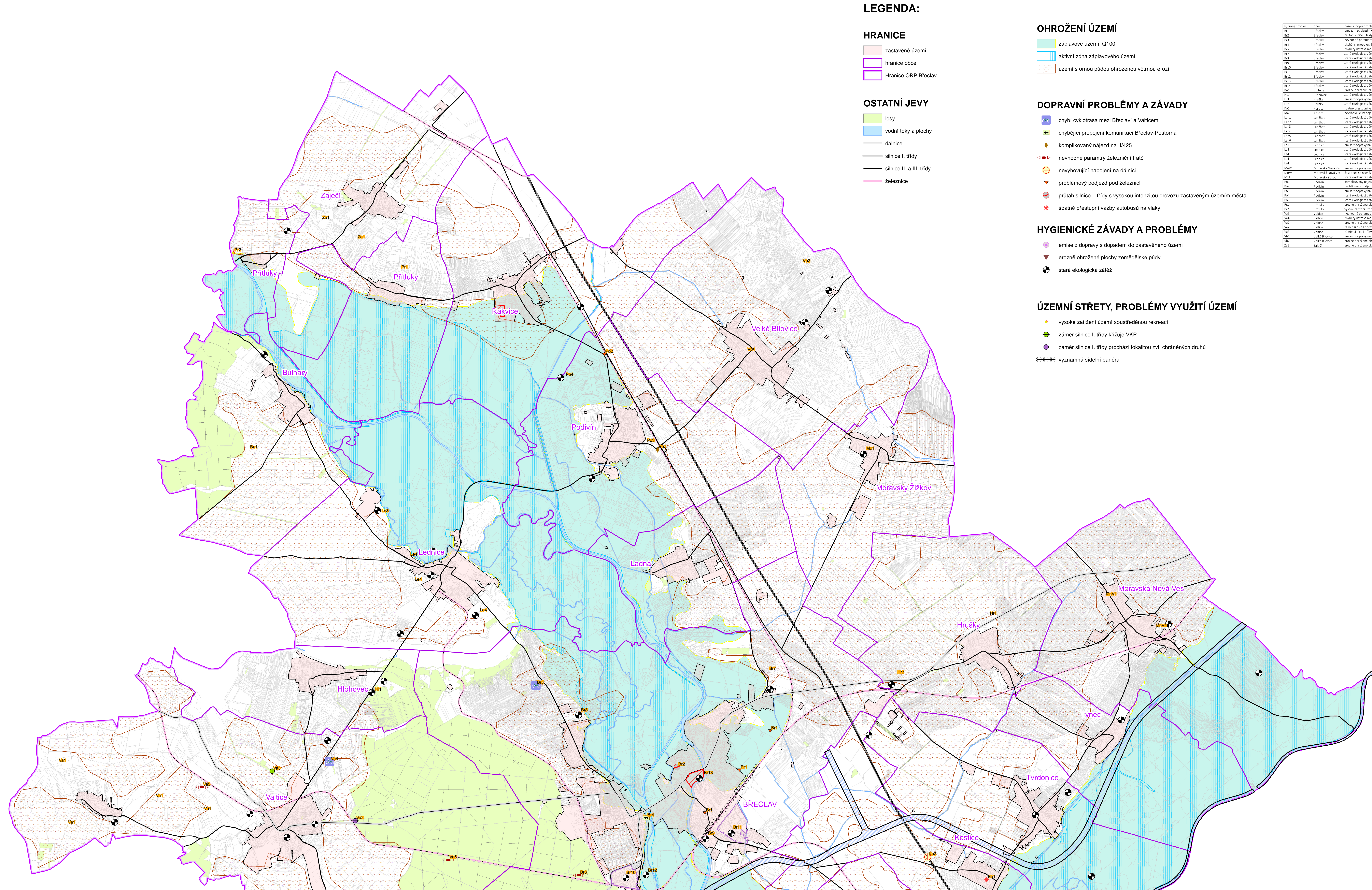


VÝKRES PROBLÉMŮ



LEGENDA:

HRANICE

- zastavěné území
- hranice obce
- Hranice ORP Břeclav

OSTATNÍ JEVY

- lesy
- vodní toky a plochy
- dálnice
- silnice I. třídy
- silnice II. a III. třídy
- železnice

OHROŽENÍ ÚZEMÍ

- záplavové území Q100
- aktivní zóna záplavového území
- území s ornou půdou ohroženou větrnou erozí

DOPRAVNÍ PROBLÉMY A ZÁVADY

- chybí cyklotrasa mezi Břeclaví a Valticemi
- chybějící propojení komunikací Břeclav-Poštorná
- komplikovaný nájezd na II/425
- nevhodné parametry železniční tratě
- nevyhovující napojení na dálnici
- problémový podjezd pod železnici
- průtah silnice I. třídy s vysokou intenzitou provozu zastavěným územím města
- špatné přestupní vazby autobusů na vlaky

HYGIENICKÉ ZÁVADY A PROBLÉMY

- emise z dopravy s dopadem do zastavěného území
- erozně ohrožené plochy zemědělské půdy
- stará ekologická zátěž

ÚZEMNÍ STŘETY, PROBLÉMY VYUŽITÍ ÚZEMÍ

- vysoké zatížení území soustředěnou rekreací
- záměr silnice I. třídy křížuje VKP
- záměr silnice I. třídy prochází lokalitou zvl. chráněných druhů
- významná sídelní bariéra

Číslo území	obec	název a popis problému
Br01	Břeclav	erózní plochy v okolí zastavěného území
Br02	Břeclav	průtah silnice I. třídy s vysokou intenzitou provozu zastavěným územím města
Br03	Břeclav	nevhodné parametry železniční tratě
Br04	Břeclav	chybějící propojení komunikací Břeclav-Poštorná
Br05	Břeclav	komplikovaný nájezd na II/425
Br06	Břeclav	chybí cyklotrasa mezi Břeclaví a Valticemi
Br07	Břeclav	stará ekologická zátěž - skládka odpadů
Br08	Břeclav	stará ekologická zátěž - skládka odpadů
Br09	Břeclav	stará ekologická zátěž - skládka odpadů
Br10	Břeclav	stará ekologická zátěž - skládka odpadů
Br11	Břeclav	stará ekologická zátěž - skládka odpadů
Br12	Břeclav	stará ekologická zátěž - skládka odpadů
Br13	Břeclav	stará ekologická zátěž - skládka odpadů
Br14	Břeclav	stará ekologická zátěž - skládka odpadů
Br15	Břeclav	stará ekologická zátěž - skládka odpadů
Br16	Břeclav	stará ekologická zátěž - skládka odpadů
Br17	Břeclav	stará ekologická zátěž - skládka odpadů
Br18	Břeclav	stará ekologická zátěž - skládka odpadů
Br19	Břeclav	stará ekologická zátěž - skládka odpadů
Br20	Břeclav	stará ekologická zátěž - skládka odpadů
Br21	Břeclav	stará ekologická zátěž - skládka odpadů
Br22	Břeclav	stará ekologická zátěž - skládka odpadů
Br23	Břeclav	stará ekologická zátěž - skládka odpadů
Br24	Břeclav	stará ekologická zátěž - skládka odpadů
Br25	Břeclav	stará ekologická zátěž - skládka odpadů
Br26	Břeclav	stará ekologická zátěž - skládka odpadů
Br27	Břeclav	stará ekologická zátěž - skládka odpadů
Br28	Břeclav	stará ekologická zátěž - skládka odpadů
Br29	Břeclav	stará ekologická zátěž - skládka odpadů
Br30	Břeclav	stará ekologická zátěž - skládka odpadů
Br31	Břeclav	stará ekologická zátěž - skládka odpadů
Br32	Břeclav	stará ekologická zátěž - skládka odpadů
Br33	Břeclav	stará ekologická zátěž - skládka odpadů
Br34	Břeclav	stará ekologická zátěž - skládka odpadů
Br35	Břeclav	stará ekologická zátěž - skládka odpadů
Br36	Břeclav	stará ekologická zátěž - skládka odpadů
Br37	Břeclav	stará ekologická zátěž - skládka odpadů
Br38	Břeclav	stará ekologická zátěž - skládka odpadů
Br39	Břeclav	stará ekologická zátěž - skládka odpadů
Br40	Břeclav	stará ekologická zátěž - skládka odpadů
Br41	Břeclav	stará ekologická zátěž - skládka odpadů
Br42	Břeclav	stará ekologická zátěž - skládka odpadů
Br43	Břeclav	stará ekologická zátěž - skládka odpadů
Br44	Břeclav	stará ekologická zátěž - skládka odpadů
Br45	Břeclav	stará ekologická zátěž - skládka odpadů
Br46	Břeclav	stará ekologická zátěž - skládka odpadů
Br47	Břeclav	stará ekologická zátěž - skládka odpadů
Br48	Břeclav	stará ekologická zátěž - skládka odpadů
Br49	Břeclav	stará ekologická zátěž - skládka odpadů
Br50	Břeclav	stará ekologická zátěž - skládka odpadů
Br51	Břeclav	stará ekologická zátěž - skládka odpadů
Br52	Břeclav	stará ekologická zátěž - skládka odpadů
Br53	Břeclav	stará ekologická zátěž - skládka odpadů
Br54	Břeclav	stará ekologická zátěž - skládka odpadů
Br55	Břeclav	stará ekologická zátěž - skládka odpadů
Br56	Břeclav	stará ekologická zátěž - skládka odpadů
Br57	Břeclav	stará ekologická zátěž - skládka odpadů
Br58	Břeclav	stará ekologická zátěž - skládka odpadů
Br59	Břeclav	stará ekologická zátěž - skládka odpadů
Br60	Břeclav	stará ekologická zátěž - skládka odpadů
Br61	Břeclav	stará ekologická zátěž - skládka odpadů
Br62	Břeclav	stará ekologická zátěž - skládka odpadů
Br63	Břeclav	stará ekologická zátěž - skládka odpadů
Br64	Břeclav	stará ekologická zátěž - skládka odpadů
Br65	Břeclav	stará ekologická zátěž - skládka odpadů
Br66	Břeclav	stará ekologická zátěž - skládka odpadů
Br67	Břeclav	stará ekologická zátěž - skládka odpadů
Br68	Břeclav	stará ekologická zátěž - skládka odpadů
Br69	Břeclav	stará ekologická zátěž - skládka odpadů
Br70	Břeclav	stará ekologická zátěž - skládka odpadů
Br71	Břeclav	stará ekologická zátěž - skládka odpadů
Br72	Břeclav	stará ekologická zátěž - skládka odpadů
Br73	Břeclav	stará ekologická zátěž - skládka odpadů
Br74	Břeclav	stará ekologická zátěž - skládka odpadů
Br75	Břeclav	stará ekologická zátěž - skládka odpadů
Br76	Břeclav	stará ekologická zátěž - skládka odpadů
Br77	Břeclav	stará ekologická zátěž - skládka odpadů
Br78	Břeclav	stará ekologická zátěž - skládka odpadů
Br79	Břeclav	stará ekologická zátěž - skládka odpadů
Br80	Břeclav	stará ekologická zátěž - skládka odpadů
Br81	Břeclav	stará ekologická zátěž - skládka odpadů
Br82	Břeclav	stará ekologická zátěž - skládka odpadů
Br83	Břeclav	stará ekologická zátěž - skládka odpadů
Br84	Břeclav	stará ekologická zátěž - skládka odpadů
Br85	Břeclav	stará ekologická zátěž - skládka odpadů
Br86	Břeclav	stará ekologická zátěž - skládka odpadů
Br87	Břeclav	stará ekologická zátěž - skládka odpadů
Br88	Břeclav	stará ekologická zátěž - skládka odpadů
Br89	Břeclav	stará ekologická zátěž - skládka odpadů
Br90	Břeclav	stará ekologická zátěž - skládka odpadů
Br91	Břeclav	stará ekologická zátěž - skládka odpadů
Br92	Břeclav	stará ekologická zátěž - skládka odpadů
Br93	Břeclav	stará ekologická zátěž - skládka odpadů
Br94	Břeclav	stará ekologická zátěž - skládka odpadů
Br95	Břeclav	stará ekologická zátěž - skládka odpadů
Br96	Břeclav	stará ekologická zátěž - skládka odpadů
Br97	Břeclav	stará ekologická zátěž - skládka odpadů
Br98	Břeclav	stará ekologická zátěž - skládka odpadů
Br99	Břeclav	stará ekologická zátěž - skládka odpadů
Br100	Břeclav	stará ekologická zátěž - skládka odpadů

VÝKRES PROBLÉMŮ

POŘIZOVATEL:
Městský úřad Břeclav
Náměstí T.G.M. 3
690 01 BŘECLAV

ZHOTOVITEL:
Urbanistické středisko
Brno, spol. s r.o.
Příkop 8
602 00 Brno

Měřítko: 1 : 25 000 Datum: listopad 2016

