

VÝKRES LIMITŮ

LEGENDA:

Hranice

- zastavěné území - UU01P00
- hranice obce
- Hranice ORP Břeclav

Ochrana památek

- nemovitá kulturní památka - AJ01B00
- nemovitá národní kult. památka - AJ03B00
- nemovitá národní kult. památka - AJ03B00
- památka UNESCO - AJ08P00
- ochranné pásmo NKP - AJ02P00
- městská památková zóna - AR05P00
- OP městské památkové zóny - AR06P00
- krajinná památková zóna - AR07P00
- památková rezervace - archeologická - AR05P00
- území s archeologickými nálezy I. typu - AJ07P00
- území s archeologickými nálezy II. typu - AJ07P00

Ochrana přírody

- památný strom - PJ02B00
- chráněná krajinná oblast - PZ15P00
- národní přírodní rezervace - PZ18P00
- přírodní rezervace - PZ18P00
- národní přírodní památka - PZ18P00
- přírodní památka - PZ18P00
- NATURA 2000 - EVL - PJ04P00
- NATURA 2000 - ptačí oblast - PJ05P00
- přírodní park - PJ01P00
- významný krajinný prvek - registrovaný - PV07P00

Ochrana půdy

- I. třída ochrany ZPF - ZC01P00
- les - LC05P00

Ochrana nerostných surovin a zemského povrchu

- sesuvné území (bodové) - GJ03B00
- staré důlní dílo - GJ03B00
- sesuvné území (plošné) - GJ03P00
- dobývací prostor - GT01P00
- chráněné ložiskové území - GT04P00
- ložisko nerostných surovin - GT05P00
- poddolované území (plošné) - GJ02P00

Technická infrastruktura

Zásobování el. energií

- výroba elektřiny - TE01P00
- rozvodna, transformovna vvn a vn - TE03B01
- trafostanice - TE03B01
- elektrické vedení vvn a zvn - TE05L00
- ochranné pásmo nadzemního vedení el.en. vvn a zvn - TE06P00

Zásobování plynem

- technol. objekt zás. plynem (TOZP) - kompresní stanice - TP01B01
- TOZP - regulační / měřicí stanice VTL - TP01B01
- TOZP - regulační/měřicí stanice VVTL - TP01B01
- TOZP - stanice katodické ochrany - TP01B01
- TOZP - těžební středisko - TP01B01
- podzemní zásobník plynu - TP01P00
- vysokotlaký plynovod - TP04L00
- velmi vysokotlaký plynovod - TP04L00
- bezpečnostní pásmo plynovodu VTL - TP06P00
- bezpečnostní pásmo plynovodu VVTL - TP06P00

Zásobování vodou

- vodojem - TV01B01
- čerpací stanice - TV02B01
- vodovodní síť pitné vody - TV05L00

Odkanalizování

- čistiřna odpadních vod - TC01B01
- přečerpávací stanice - TC02B01
- kanalizační stoky - TC05L00

Spoje

- radioreleové telekomunikační zařízení - TS05B00
- telekomunikační zařízení - jiné - TS05B00
- radioreleové komunikační vedení - TS09L00

Ochrana vodních zdrojů

- vodní zdroj - VZ01B00
- chráněná oblast přirozené akumulace vod - VZ04P00
- lázeňské místo - VL03B01
- přírodní léčivý zdroj - VL01B00
- pásmo hygienické ochrany I. stupně - VZ03P00
- ochranné pásmo přírodního léčivého zdroje - VL02P00

Zásobování teplem

- technologický objekt zásobování teplem - TT01P00
- teplovod - TT03L00

Ochrana před povodněmi

- záplavové území Q100 - VP03P00
- aktivní zóna záplavového území - VP04P00
- vodní útvar povrchových vod - VV01P00
- stavby objekty a zařízení na ochranu před povodněmi - ochranná hráz - VP07P00

Dopravní infrastruktura

- hraniční přechod silniční - DJ01B00
- hraniční přechod železniční - DJ01B00

Silniční doprava

- dálnice - DS01L01
- silnice I. třídy - DS01L01
- silnice II. a III. třídy - DS03L01
- ochranné pásmo dálnice a silnic I. třídy - DS02P00
- ochranné pásmo silnic II. a III. třídy - DS04P00

Železniční doprava

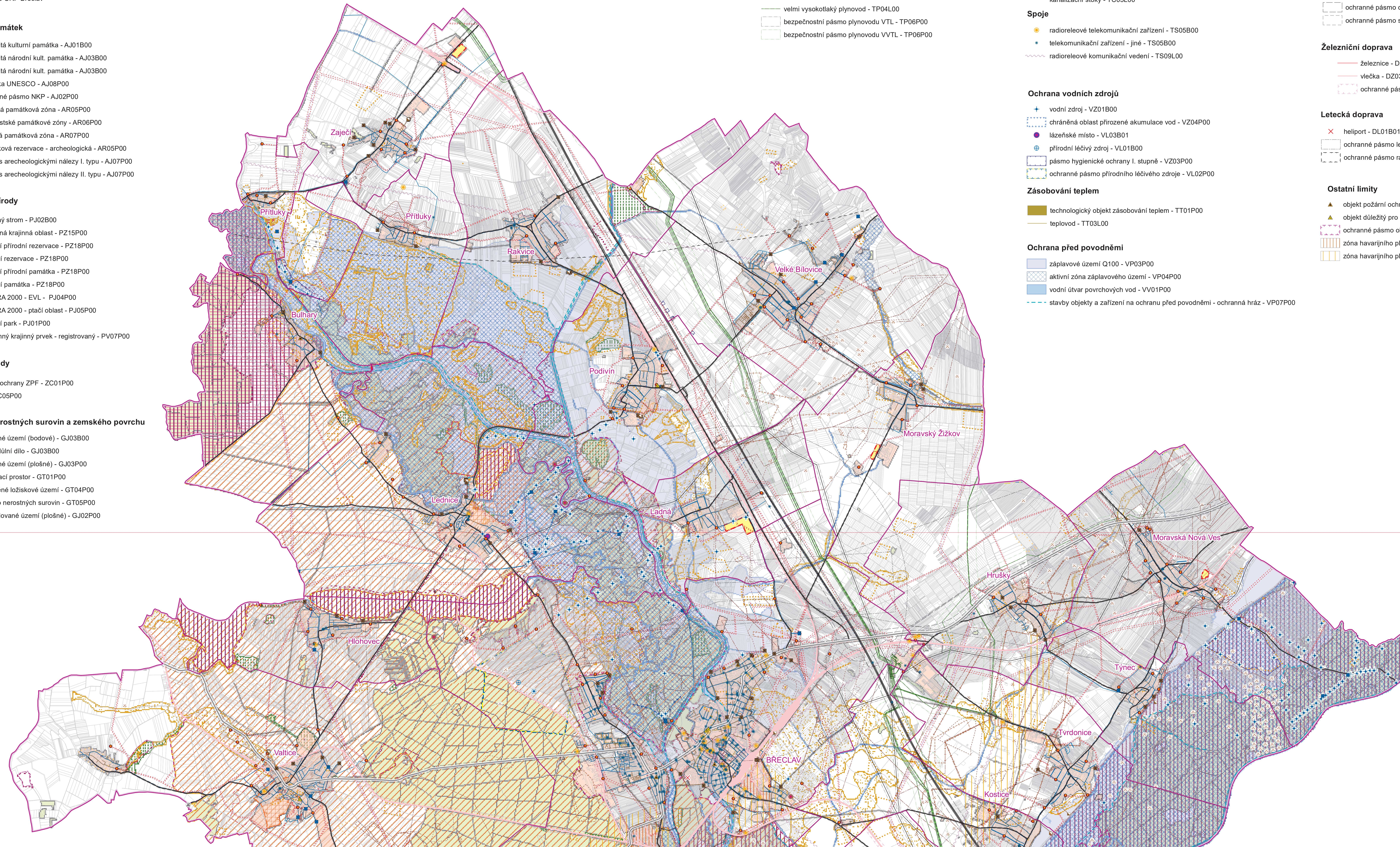
- železnice - DZ01L01
- vlečka - DZ03L01
- ochranné pásmo železnice a železniční vlečky - DZ02P00, DZ04P00

Letecká doprava

- heliport - DL01B01
- ochranné pásmo letiště - DL02P00
- ochranné pásmo radaru - DL04P00

Ostatní limity

- objekt požární ochrany - JB06B01
- objekt důležitý pro plnění úkolů Policie ČR - JB07B01
- ochranné pásmo objektu důležitého pro obranu státu - JB02P00
- zóna havarijního plánování vnitřní - JS11P00
- zóna havarijního plánování vnější - JS11P00



LIST "A"

LIST "B"

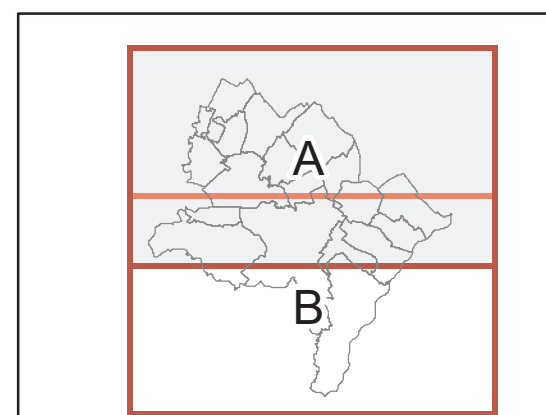
VÝKRES LIMITŮ

POŘIZOVATEL:
Městský úřad Břeclav
Náměstí T.G.M. 3
690 81 BŘECLAV

ZHOTOVITEL:
Urbanistické středisko
Brno, spol. s r.o.
Přítok 8
602 00 Brno

Měřítko: 1 : 25 000 Datum: prosinec 2020

Výkres limitů má pouze informační charakter. Obrázky pouze by limity které byly vzhledem k měřítku 1 : 25 000 zobrazené tak, aby neznemožňovaly čitelnost výkresu.



PÁTÁ ÚPLNÁ AKTUALIZACE ÚZEMNĚ ANALYTICKÝCH PODKLADŮ
ORP BŘECLAV 2020